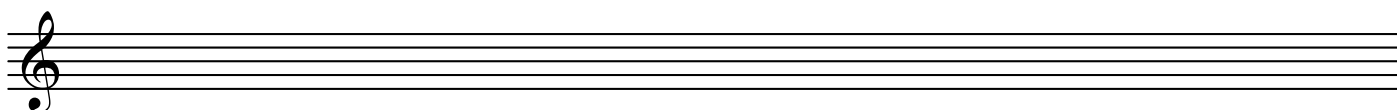
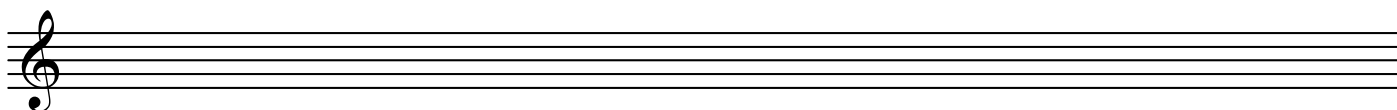


## 4. ročník - 1. pololetí

1. - Doplň správně taktové čáry
  - Napiš pod noty názvy tónů (včetně označení oktáv)
  - Vytleskej
  - V jaké tónině je skladba? .....



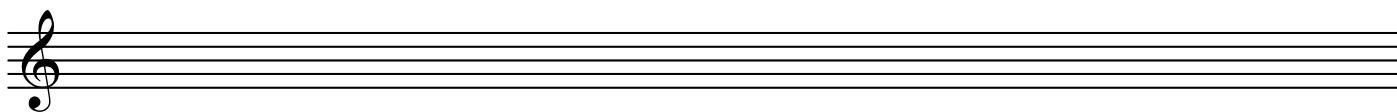
2. Která mollová stupnice má 3 #? .....  
Napiš ji ve všech třech variantách, ve kterých se používá.



3. Napiš k ní tónický kvintakord a jeho obraty.



4. Základní harmonické stupně jsou Tónika, Dominanta a Subdominanta. Na těchto stupních se tvoří kvintakordy, používají se k harmonickému doprovodu. Vytvoř tyto akordy k oné mollové stupnici se 3 #. Dávej pozor, z které varianty stupnice budeš vycházet.



5. Hudební nástroje dělíme na:

dřevěné

DECHOVÉ

žest'ové

ostatní

STRUNNÉ

smyčcové

drnkací

klávesové

BICÍ

Rozděl všechny nástroje co znáš a zapiš je.

6. Znalost postupu # a b v předznamenání. Stupnice durové do 7 # a 7 b, stupnice mollové do 4 # a 4b.

7. Znalost not v houslovém klíči f - g3, v basovém C, c, c1  
(klavíristé + basový klíč C - g1)

8. Označ intervaly



